

# 1. KERROS 1:50

KAIKKIEN IKKUNOIDEN YLÄREUNAT h=2300, ELLEI TOISIN MAINITA

VESIKIERTOINEN LATTIALÄMMITYS, ILMA-VESILÄMPÖPUMPPU  
PALOLUOKKA P3

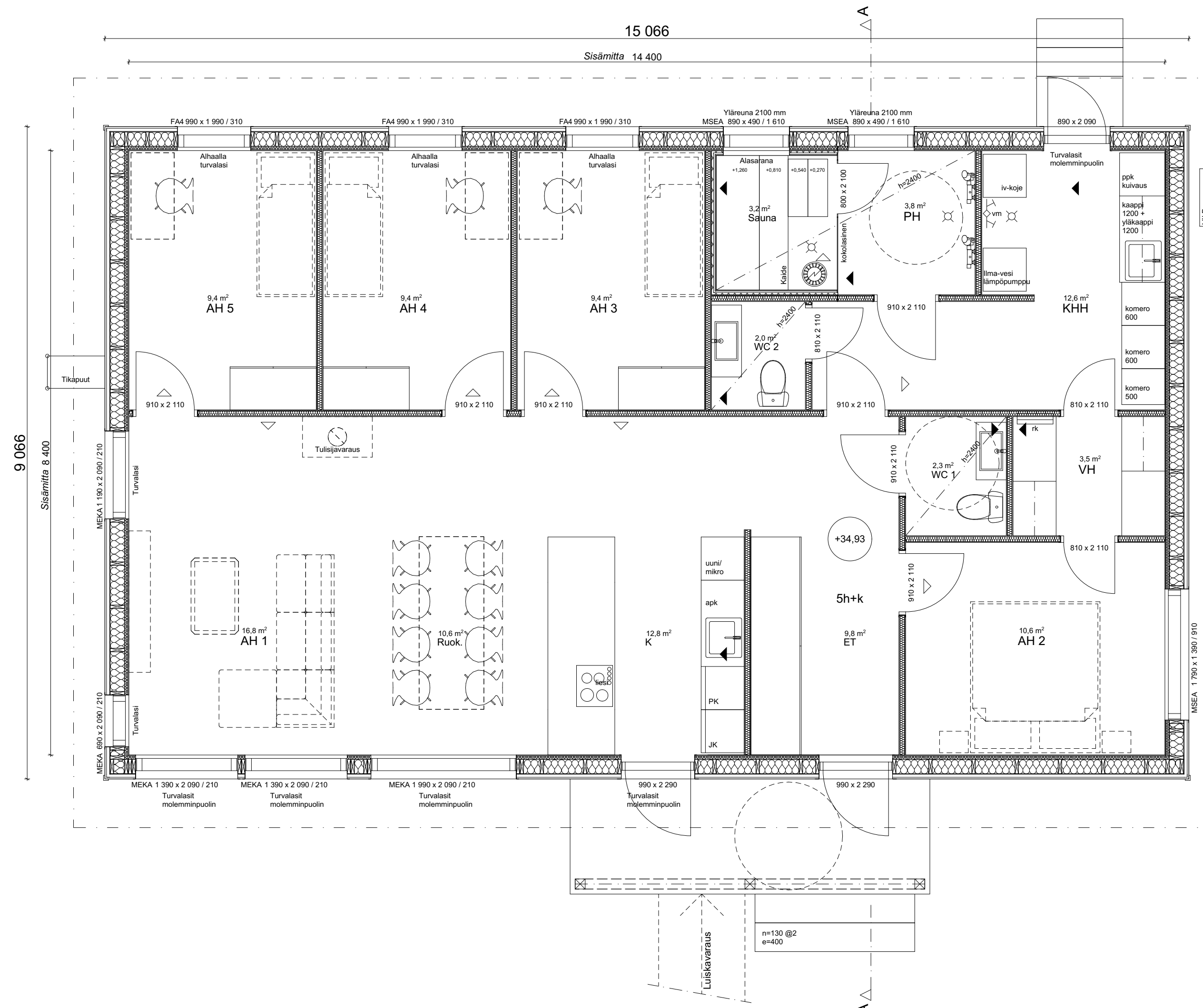
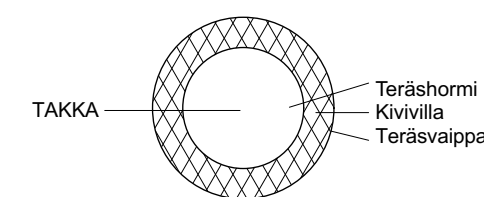
ASUNNON JOKAISEN KERROKSEN TAI TASON ALKAVAA 60 m<sup>2</sup> KOHDEN  
ON OLTAVAVÄHINTÄÄN YKSI PALOVAROITIN.  
PALOVAROITTIMET KYTKETÄÄN TALON SÄHKÖJÄRJESTELMÄÄN JA  
VIRRANSYÖTTÖ VARMISTETAAN PARISTOLLA TAI AKULLA.  
(SUOSITELTAVAA OLISI SUIJITAA PALOVAROITTIMET KAIKKIIN  
MAKUuhuONEISIIN JA ETEISEEN)

KONEELLINEN ILMANVAIHTO LÄMMÖNTALTEENOTOLLA  
ILMANVAIHTOKOJEEN VUOSIHYÖTYSUHDE ON YLI 60%.

HUONEISTOALA	121,0 m <sup>2</sup>
KERROSALA	136,6 m <sup>2</sup>
KERROSALA, US-250 mm	132,6 m <sup>2</sup>
TILAVUUS	480 m <sup>3</sup>

## HORMI 1:20

Savuhormin ja tulisijan suojaetäisyydet palaviin Rak MK:n E3 ja E8  
mukaan, sekä valmistajan ohjeiden mukaan.



Kaupunginosa/Kylä Loukainen	Kortteli/Tila 42089	Tontti/Rnro 2	Viranomaisten merkintöjä
Rakennuksen numero/Rakennustunnus			
Rakennustoimenpide UUDISRAKENNUS	Piirustuslaji Pääpiirustus	Juokseva nro	
Rakennuskohde Talo Morte Hetkikuja 3 21420 Lieto	Piirustuksen sisältö 1. Kerros - asuinrakennus	Mittakaava 1:50	
Suunnittelijan yhteystiedot: yritys, osoite ja puhelinnumero Backman Finland Oy Raidetie 1 96900 Rovaniemi	Työnumero	Piirustuksen tunnus A.02.1	Muutos
Vastuullinen suunnittelija: nimi, tutkinto, allekirjoitus ja päiväys Risto Perätalo RI puh. 040-504 5378	Suunnitteluala AR	Tiedosto Hetkikuja 3.pln	